

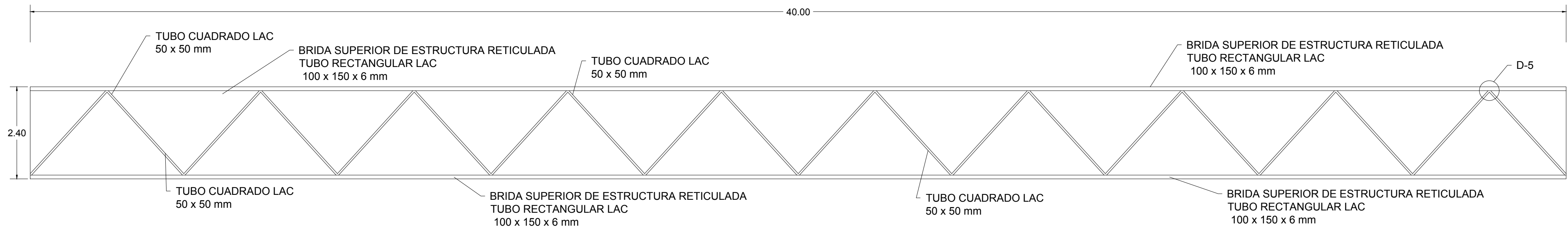
PLANTA GENERAL DE PUENTE PEATONAL

Esc 1/350



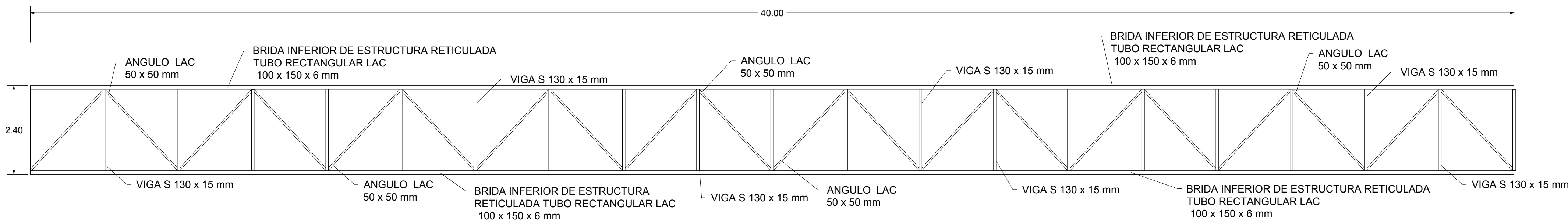
ELEVACIÓN GENERAL DE PUENTE PEATONAL

Esc 1/350



PLANTA DE TRAMO TÍPICO DE PUENTE, H=3.00 m

Esc 1/75

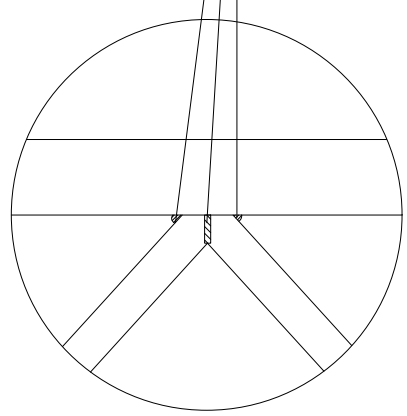


PLANTA DE TRAMO TÍPICO DE PUENTE, H=0.00 m

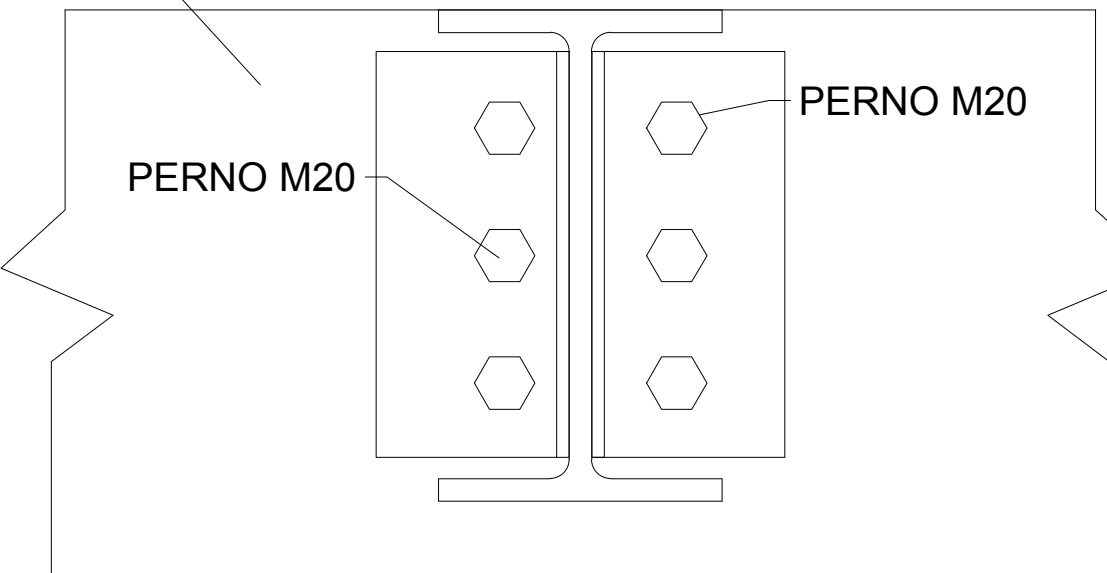
Esc 1/75

SOLDADURA ACANALADA HOMOGENEA,
e= 3 mm, dar el numero de capas
necesarios para obtener dicho espesor

Cortar el tubo cuadrado LAC de
50x50mm en un ángulo de 42°
para obtener un adecuado emplame



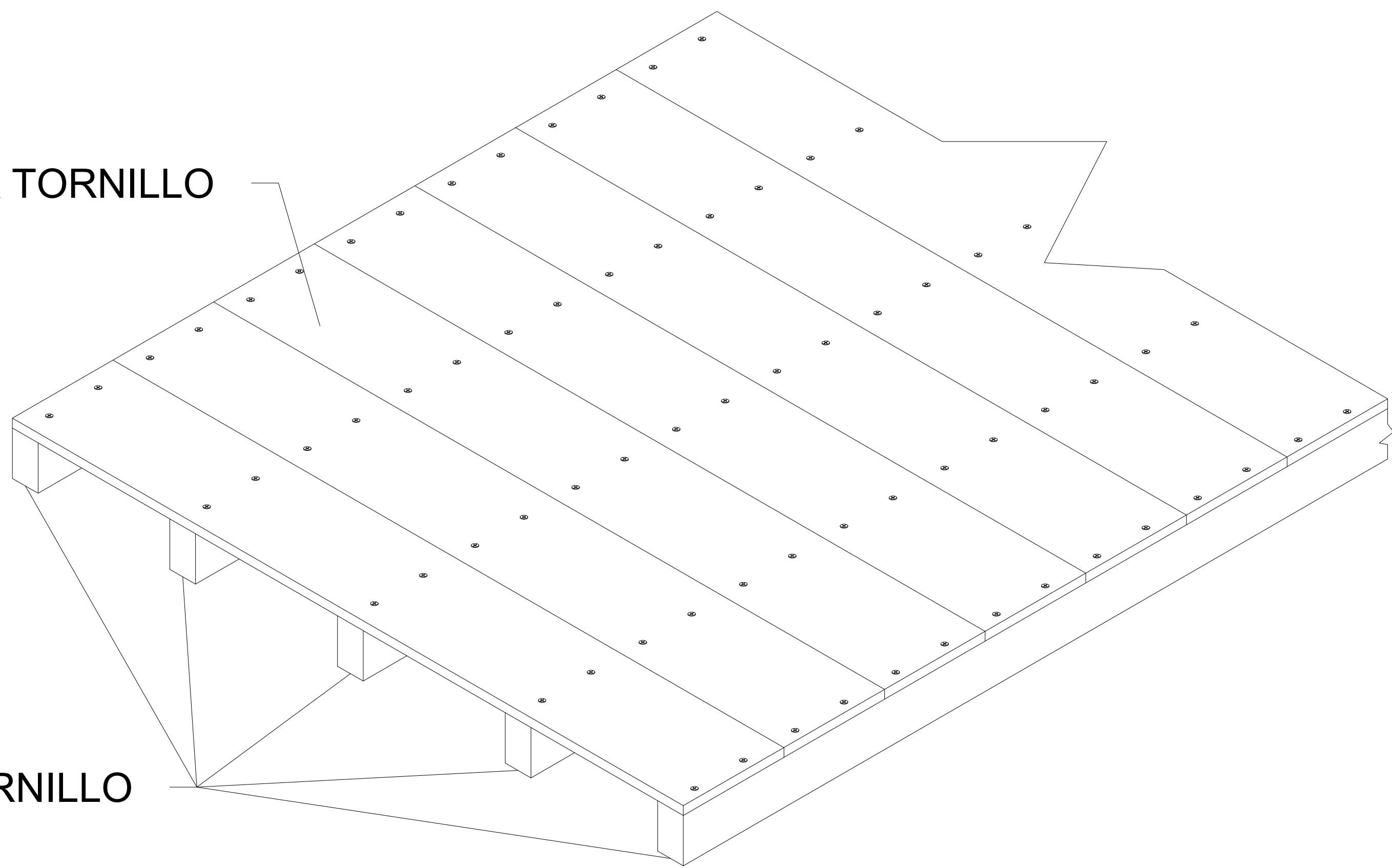
BRIDA INFERIOR DE ESTRUCTURA RETICULADA
TUBO RECTANGULAR LAC
100 x 150 x 6 mm



Emplame entre viga S-130x15 y Brida inferior, con pernos 20
mm y una angulo 100x50x25mm

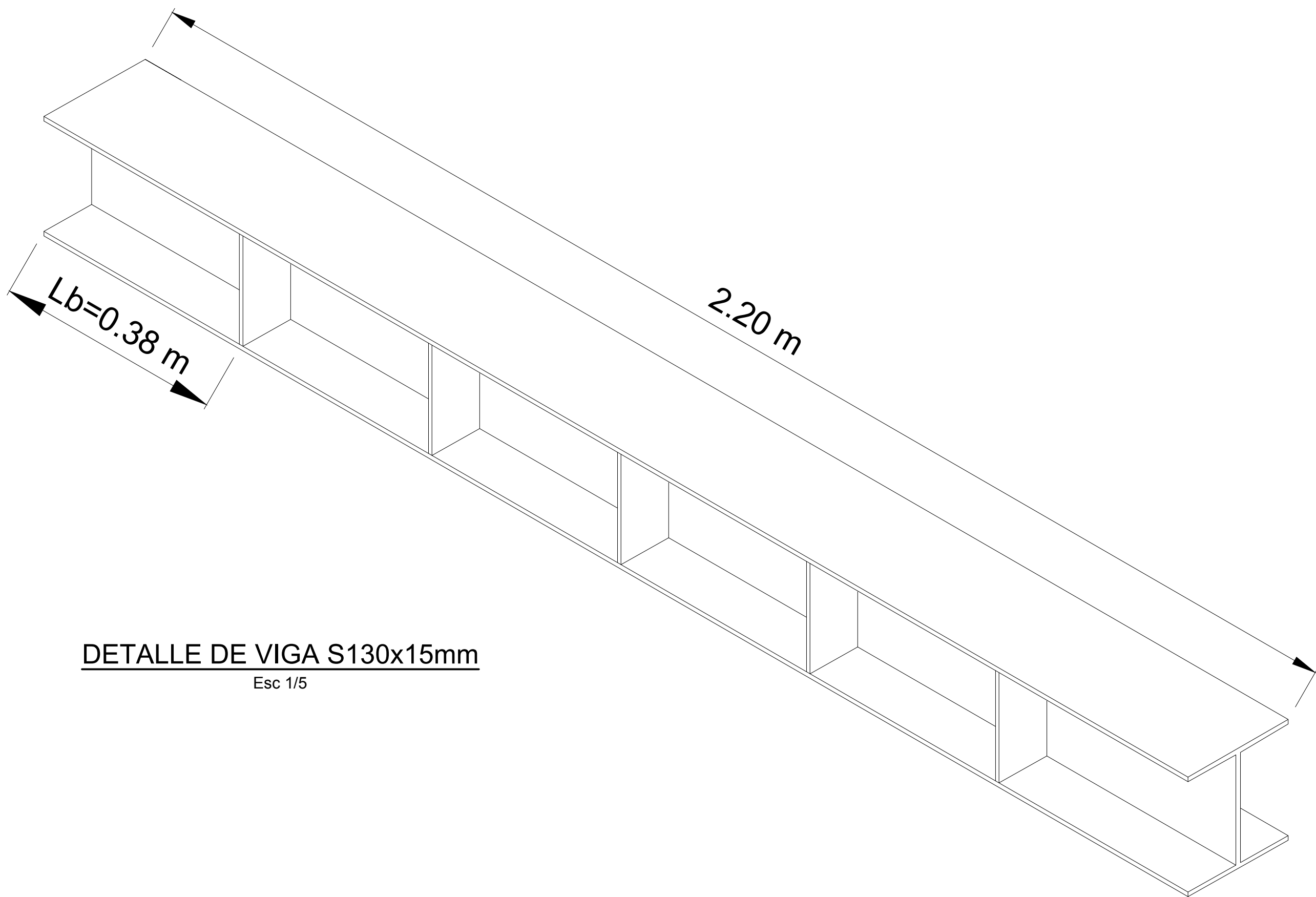
ENTABLADO, MADERA TORNILLO
25.4 x 300 mm

CORREAS, MADERA TORNILLO
76.2 x 127 mm



ISOMÉTRICO DE ENTABLADO Y CORREAS

Esc 1/20



DETALLE DE VIGA S130x15mm

Esc 1/5